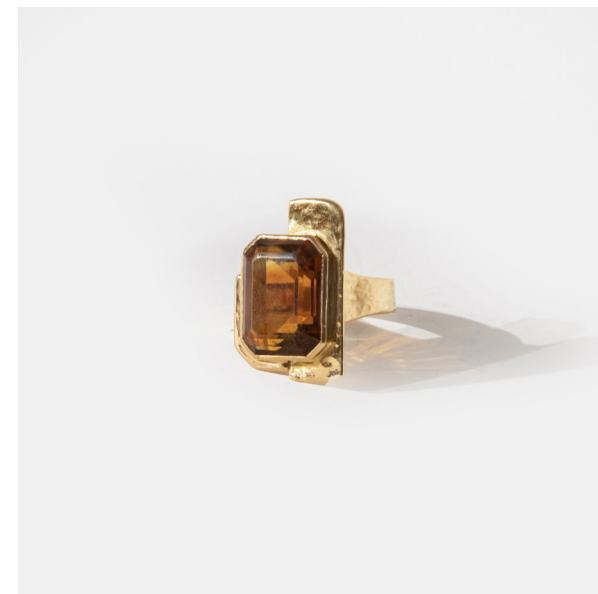
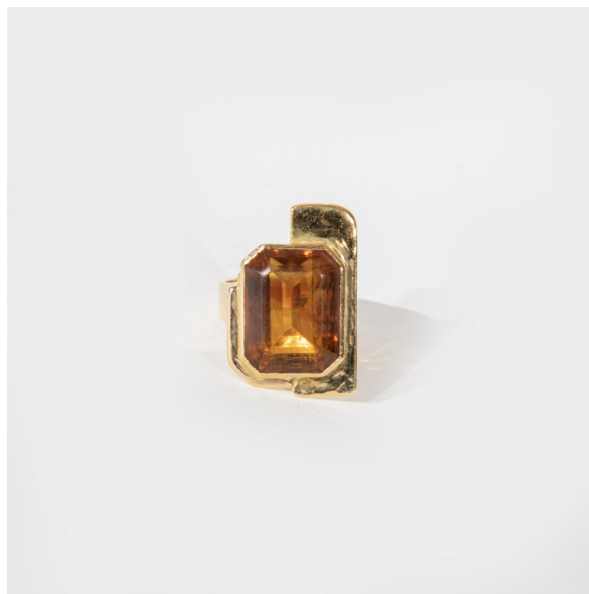
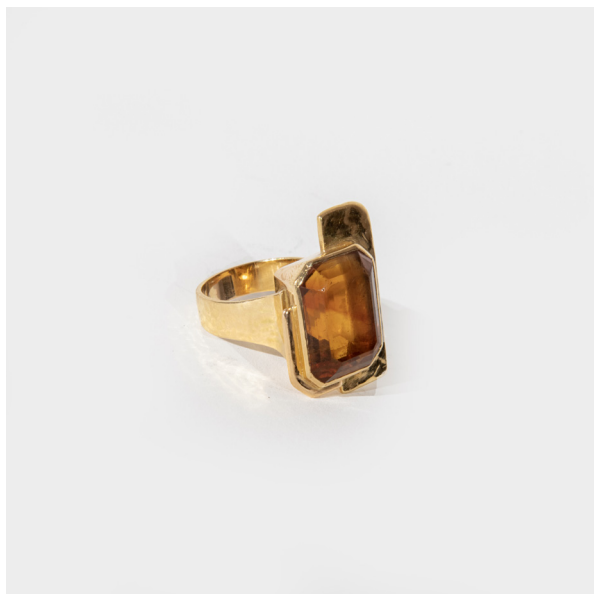

MAISON
RAPIN



Jean Després (1889-1980)

BAGUE, FRANCE, 1950-1960

Bague en or ornée d'une topaze brûlée.
Poinçon de maître. Poinçon d'or.
Diamètre : 1.7 cm
Taille FR 54 / Taille US 7

MAISON RAPIN
7 QUAI DE CONTI, 75006 PARIS

+33 (0)1 42 61 24 21
CONTACT@MAISON-RAPIN.COM
WWW.MAISON-RAPIN.COM
