

# L'Eventail



JANVIER-FÉVRIER 2026

CULTIVER L'ART DE VIVRE

## L'art en majesté À LA BRAFA

Keith  
Haring &  
LA BELGIQUE

*Le ballet  
des foires*

AFFORDABLE  
ART FAIR, CERAMIC,  
ET CIVILISATIONS

VISITE PRIVÉE  
Le cabinet  
de curiosités  
de LORENZ  
BAÜMER

ROBES,  
BAGUES,  
PLANNERS,  
LUNES DE MIEL  
tout pour  
le mariage



9€50 | WWW.EVENTAIL.BE



# MAISON RAPIN







## LA JOIE D'ÊTRE sœurs

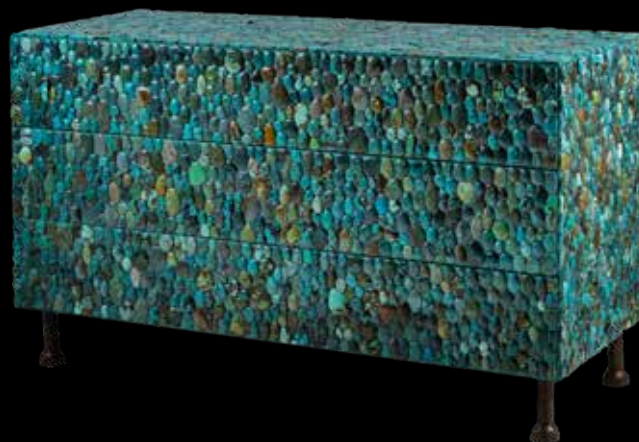
Il a peint la reine Elizabeth II, une effigie choisie pour un timbre à l'occasion du jubilé de 2022, mais aussi la princesse Anne pour l'Université de Londres, ou encore l'actrice britannique Jane Asher. Son style hyperréaliste et son habileté à maîtriser la ressemblance sans figer le modèle ont valu à Chen Yanning (°1945) une réputation internationale. Lauréat du prix national du portraitiste britannique décerné en 1991, il exécute trois ans plus tard ce double portrait joyeux et tendre à la fois qui illustre toute sa sensibilité. Il sera présenté par Arte-Fact, une galerie anversoise fondée en 2019 qui propose peintures anciennes et contemporaines, pour la première fois à la BRAFA.

Arte-Fact Fine Art  
Stand 132 • [af-fineart.com](http://af-fineart.com)

## LA VIE en bleu

Né d'un émerveillement pour la turquoise lors d'un voyage à Hong Kong, l'atelier KAM TIN imagine depuis 2010, sous la houlette de Philippe Rapin, des meubles-bijoux, mêlant pierres fines et minéraux à un savoir-faire d'orfèvre. Ces créations iconiques aux lignes résolument contemporaines s'exposent aujourd'hui à Paris, mais aussi sur les plus grandes scènes internationales. Cette commode en cabochons de turquoise naturelle illuminera ainsi le stand de Maison Rapin, à l'origine de cette gamme exclusive qui propose également des meubles habillés d'ambre, de jade, de cornaline, d'onyx, de lapis-lazuli ou encore de cristaux de pyrite.

Maison Rapin • stand 16 • [maison-rapin.com](http://maison-rapin.com)



## CHEF-D'ŒUVRE d'émail

Ce bassin aux dimensions imposantes (47,5 x 38,7 cm) compte parmi les chefs-d'œuvre choisis par la Galerie Bernard De Leye. Sans doute sortie des ateliers du grand Jean Miette, cette pièce unique, qui figure *Adam et Eve pleurant la mort d'Abel*, marque l'apogée de l'art de l'émail à Limoges, que l'on situe entre 1540 et 1580, soit une période très courte. Le bassin reflète admirablement l'esprit de la Renaissance française et de l'école de Fontainebleau. Très prisés des dignitaires de la cour et de la riche bourgeoisie, ce genre d'objets profanes n'étaient pas utilisés mais ornaient les buffets des salles de réception et les cabinets de curiosités.

Galerie Bernard De Leye  
Stand 149 • [orfeverie.eu](http://orfeverie.eu)